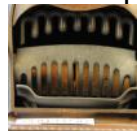
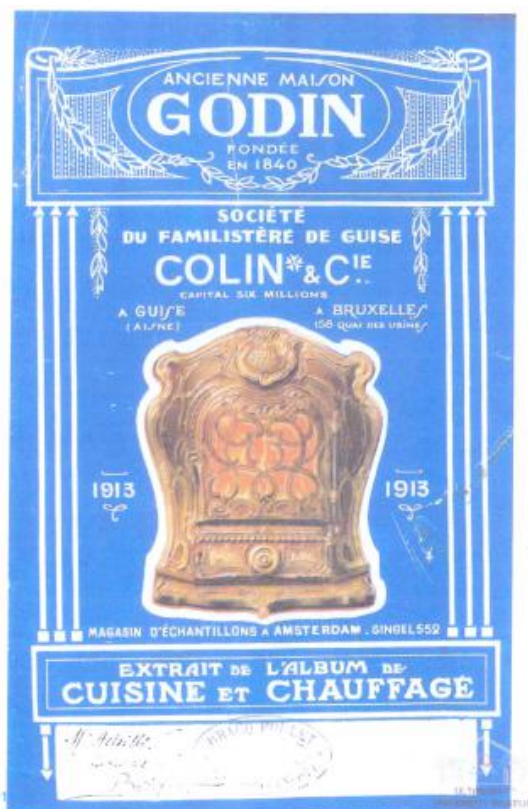


Chauffons-nous

Soumis par Audrey le mer, 22/01/2014 - 11:33



L'hiver est là, il fait froid en Quercorb, heureusement poêles et colorifères réchauffent la maison.



Calorifères "PRINTEMPS" C. et D.
Brûleurs à double mèches plates
de 9 e m pour le N° 1, de 12 e m pour le N° 2



Ces appareils sont livrés ou demandés avec tuyau à hotte démontable.
Vous serez pour supplément de métal.

	N° 1	N° 2
Couverture et Hauteur	1 Mètre 50	2 Mètres 50
Couverture et Hauteur	1 Mètre et 1/2 hauteur	1 Mètre et 1/2 hauteur
Prix (sans transport)	100 francs net	180 francs net
Dimensions : Hauteur	90 e m	170 e m
— Largeur	28 e m	38 e m
Poids net	11,500 et 11,500	21,500 et 21,500

Exposition de G. T. en P. T.

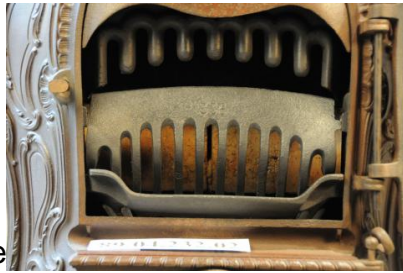
Les poêles en fonte émaillée, à partir de la 2^e moitié du 19^e siècle, apportent dans la maison un nouveau confort en chauffant la pièce par rayonnement. Ce sont des appareils de chauffage fermés, que l'on charge de combustible, bois ou charbon. On règle la combustion grâce à une clé sur le conduit de fumée ou en diminuant l'arrivée d'air par la fermeture du cendrier. L'évacuation des gaz se fait par un tuyau.

Les calorifères sont conçus pour être transportables dans la maison grâce à leur légèreté et à des poignées. Ils sont composés d'un brûleur, contenant du pétrole qui imbibe la mèche que l'on allume. Au-dessus du brûleur le corps conduit et répartit la chaleur.



Ce **poêle Godin** à charbon en fonte, est en forme de coquille. Il s'ouvre en façade par une porte et par la coquille.

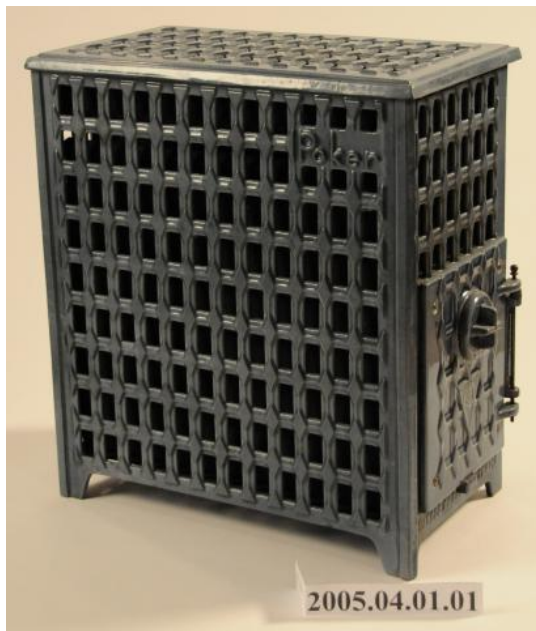
Des briques en terre réfractaire tapissent l'intérieur du foyer. Un tiroir, comprenant un bouton de ventilation à maniement rotatif, recueille les cendres en dessous dans un plateau. La fumée et les gaz



s'évacuent par un tuyau à l'arrière

Poêle Godin, détail de la porte ouverte sur le foyer. Impressionnant, non !

Poêle Godin, "Ancienne maison Godin". Musée du Quercorb à Puivert ; n° inv. 89.04.232



D'un tout autre aspect le **poêle Turpin** en fonte émaillée bleu, se charge par une porte latérale sur charnière, et un bouton à manèment rotatif sert à réguler la ventilation. Les gaz s'échappent par un tuyau d'évacuation à l'arrière.

A l'intérieur, le foyer s'accompagne d'un dispositif d'aération constitué de deux compartiments.

Poêle "*Turpin - Poker S Argos B*" Turpin. Musée du Quercorb à Puivert ; n° inv. 2005.04.01



Le **poêle "Miramar - Nicolas Revin"** à bois en fonte émaillée en marron s'ouvre sur le dessus par un

dôme à charnières. On accède ainsi à un foyer à tampon servant à placer un récipient à chauffer. La grille d'ouverture se situe en façade avec un bouton de prise d'air à maniement latéral. A l'intérieur le foyer est revêtu de terre réfractaire.

Poêle "*Miramar - Nicolas Revin*". Musée du Quercorb à Puivert ; n° inv. 89.04.233



Ce calorifère de la marque **LE PRINTEMPS**, dont le corps est en tôle émaillée vert, se transporte d'une pièce à l'autre grâce à deux poignées latérales. Il est couronné d'une corniche avec tampon. La base et les pieds sont en tôle nickelée. Le brûleur, ou réservoir, en cuivre pour le pétrole, à double mèche plate réglable, se pose sur la base. Au-dessus du brûleur le corps conduit et répartit la chaleur.



Réservoir du calorifère. Musée du Quercorb à Puivert

Calorifère *LE PRINTEMPS* - modèle D. Musée du Quercorb à Puivert ; n° inv. 89.04.229

Rubrique:

- [Musées](#)

- [English](#)
- [Français](#)
- [Deutsch](#)
- [Occitan](#)
- [Español](#)

Inscription à la newsletter

Inscrivez-vous à notre newsletter pour vous tenir informé de nos dernières actualités !

Courriel *

[Publications précédentes](#)