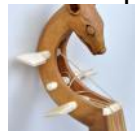


## Zoom sur : Le rebec

Soumis par adminle mer, 28/08/2013 - 09:30



Le rebec est un instrument à cordes frottées, fréquemment associé au chant et à la danse.

### La sculpture :

Le musicien tient le rebec de sa main gauche et le pose sur son épaule. De la main droite il manie un archet dont il reste un morceau sur l'instrument. La caisse est piriforme, la table munie d'un chevalet. L'extrémité du manche est sculptée d'une tête d'animal.



### La réalisation de l'instrument :

La sculpture, peu détaillée, a dû être complétée par une importante documentation iconographique. Caisse, cheviller et tête ont été creusés dans une même pièce de bois de tilleul. L'instrument est monté de trois cordes en boyau accordées par des chevilles taillées au couteau. L'archet, plus court que celui de la vièle, a été réalisé en châtaignier.

### Luthier :

Christian Rault, facteur et chercheur en organologie médiévale, membre de l'association Pro-Lyra.

### Archet :

Daniel Latour, facteur d'archets anciens.



## Rubrique:

- [Musées](#)

- [English](#)
- [Français](#)
- [Deutsch](#)
- [Occitan](#)
- [Español](#)

## Inscription à la newsletter

Inscrivez-vous à notre newsletter pour vous tenir informé de nos dernières actualités !

Courriel \*

[Publications précédentes](#)

---

URL source: <http://audealaculture.fr/musees/zoom-rebec>