

## Présentation du musée Eburomagus

Submitted by admin on Mon, 08/26/2013 - 16:04

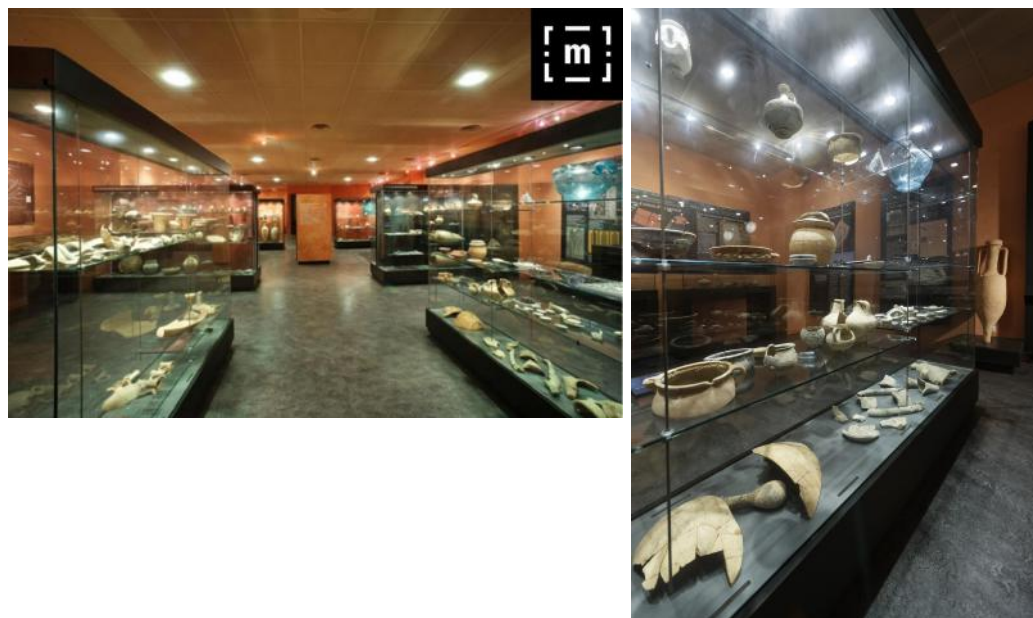


Le musée archéologique de Bram

Les collections permanentes présentent les témoins archéologiques découverts lors des fouilles pratiquées en Lauragais et racontent l'histoire des occupations humaines sur ce territoire, sur une longue période, avec un point plus approfondi sur le vicus Eburomagus.

Au long d'un parcours de visite chronologique, allant du paléolithique au Bas Moyen Age, on découvre l'évolution des divers aspects de cette occupation humaine : habitat, agriculture, artisanat, pratiques funéraires, vie domestique.

En arrière-plan se dessine la vocation de ce territoire à être une terre d'échanges et une voie de passage que les hommes ont depuis la préhistoire empruntée et aménagée et dont témoigne en particulier la voie d'Aquitaine.



Situé au cœur de la ville de Bram, **Eburomagus, musée archéologique de Bram** occupe un ancien bâtiment commercial, entièrement réhabilité. L'originalité de l'établissement est d'articuler, en un même lieu, la recherche scientifique, l'action culturelle et l'accueil touristique :

- un dépôt de fouilles de l'Etat pour la conservation du patrimoine et la recherche,
- une salle d'exposition permanente et une salle d'expositions temporaires pour la valorisation du patrimoine,

- un point d'information assurant la diffusion de l'information touristique,
- un local pour une association d'archéologie.



## Rubrique:

- [Museum](#)

- [English](#)
- [Français](#)
- [Deutsch](#)
- [Occitan](#)
- [Español](#)

## Inscription à la newsletter

Inscrivez-vous à notre newsletter pour vous tenir informé de nos dernières actualités !

E-mail \*

[Previous issues](#)

---

Source URL: <http://audealaculture.fr/musees/presentation-du-musee-eburomagus?language=en>